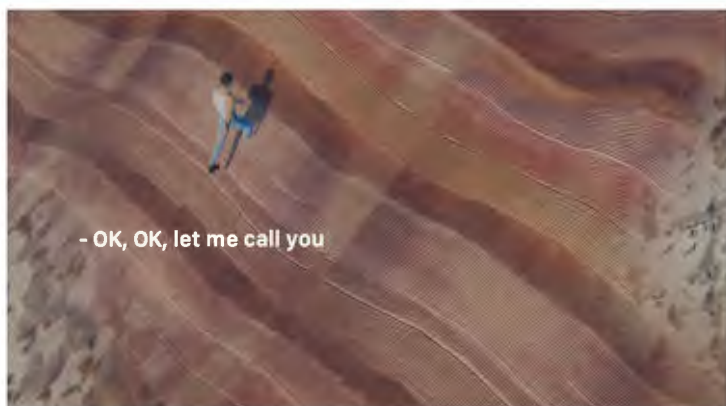


Le programme de recherche-cr ation
Au-del  des images op ratoires vous invite   une

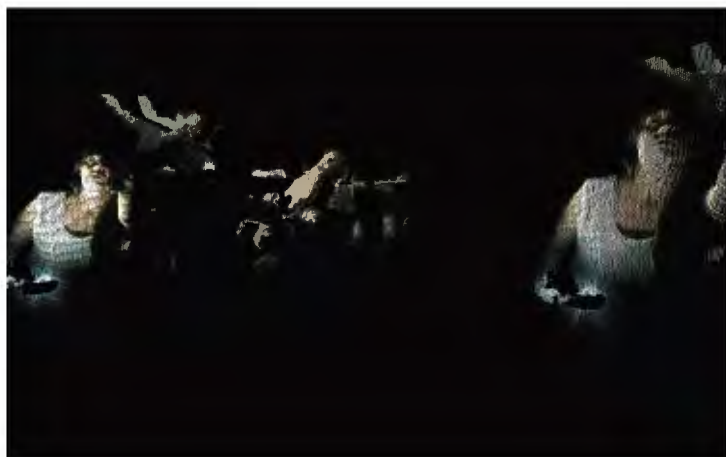
classe de ma tre avec **CAROLINE BERNARD**

31 mai 2018   14h

Local J-R315
Pavillon Judith-Jasmin, UQAM
405, rue Sainte-Catherine, Est
Montr al



L'urgence : At The End You Will Love Me, Cin -performance,
Caroline Bernard / Karim Bel Kacem / Emese Pap
cr dits image : Emese Pap



ANIMA
cr dits image : ENSP, Arles

Caroline Bernard enseigne et dirige le laboratoire Prospectives de l'image   l' cole nationale sup rieure de la photographie d'Arles (France). Chercheuse   la Haute  cole d'art et de design de Gen ve, elle est  galement professeure associ e   l' cole des arts visuels et m diatiques de l'UQAM. Cofondatrice avec Jean Dubois et Alexandre Castonguay du groupe de recherche *Au-del  des images op ratoires*, elle travaille depuis plusieurs ann es   des exp riences polymorphes qui croisent   la fois les enjeux des arts vivants, du cin ma du documentaire comme de la fiction.

Ainsi, elle vient de r aliser avec la plasticienne Emese Pap et le metteur-en-sc ne Karim Bel Kacem (compagnie Think Tank Th  tre, Gen ve) la cin -performance *L'urgence : At The End You Will Love Me*, une performance d di e aux salles de cin ma. Fond e sur un  change abyssal entre Caroline Bernard et Valerio un jeune rapper roumain, le dispositif hybride jeu vid o, radio et cin ma. Un voyage aux limites du documentaire, de la fiction et de la po sie, pour faire ressentir l'urgence d'une relation   l'alt rit .

En 2017, elle m ne avec Karim Bel Kacem un atelier d'une ann e entre l' cole nationale sup rieure de la photographie (ENSP), l' cole sup rieure d'art d'Aix-en-Provence (ESAAix), l' cole r gionale d'acteurs de Cannes et de Marseille (ERACM) et le Th  tre d'Arles. Sur la base du roman *Anima* de Wajdi Mouawad, un thriller tot mique qui est racont    travers le point de vue des animaux. Les photographes ont ainsi con u en travaillant avec les com diens des dispositifs qui rejouent en direct le point de vue des animaux. Ce projet permet ainsi la cr ation de formes in dites hybridant les enjeux du spectacle vivant, de la photographie du cin ma et de la sc nographie.

De plus, Caroline Bernard collabore avec Damien Guichard depuis une vingtaine d'ann es sous le nom de Lili range le chat. Leurs  uvres sont souvent le r sultat d'un voyage ou d'une exploration du territoire sur place ou   distance. En recourant aux outils contemporains de capture des images, comme les webcams dans l'espace urbain ou le GPS, ils pr l vent les donn es factuelles de leur environnement pour les  lever   une dimension po tique et parvenir   des formes plastiques in dites. Ensemble, ils ont r alis  des expositions, ateliers et conf rences dans de nombreux pays (Br sil, France, Indon sie, Irlande, Japon, Ouzb kistan, Suisse...). <http://lilirangelechat.com>

Au-del  des images op ratoires remercie :
Fonds de recherche du Qu bec - Soci t  et culture
 cole des arts visuels et m diatiques, UQAM
Hexagram